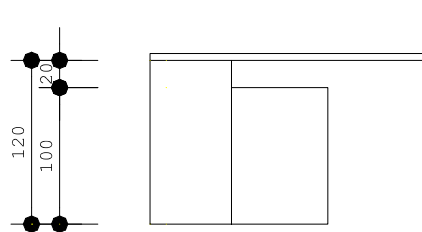


Desempenho Térmico de Edificações ECV 5161
Prof. Roberto Lamberts
EXERCÍCIOS

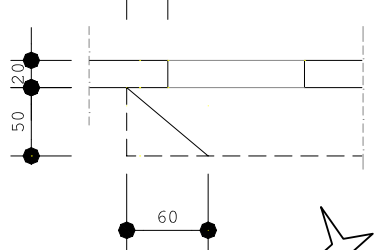
Nome:

Data:

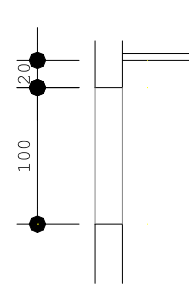
1) Desenhar a máscara da proteção solar abaixo, considerando a parte vertical uma placa contínua, sem frisos ou perfurações. Explicar como a sombra incide durante o ano nesta janela que está orientada a 30° .



Vista



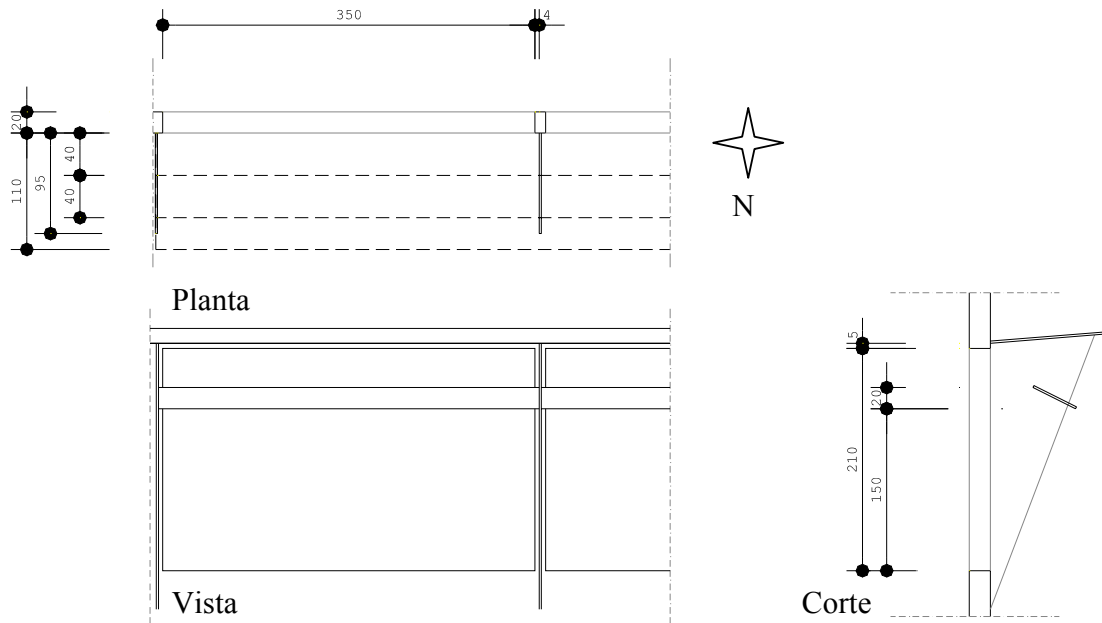
Planta



Corte

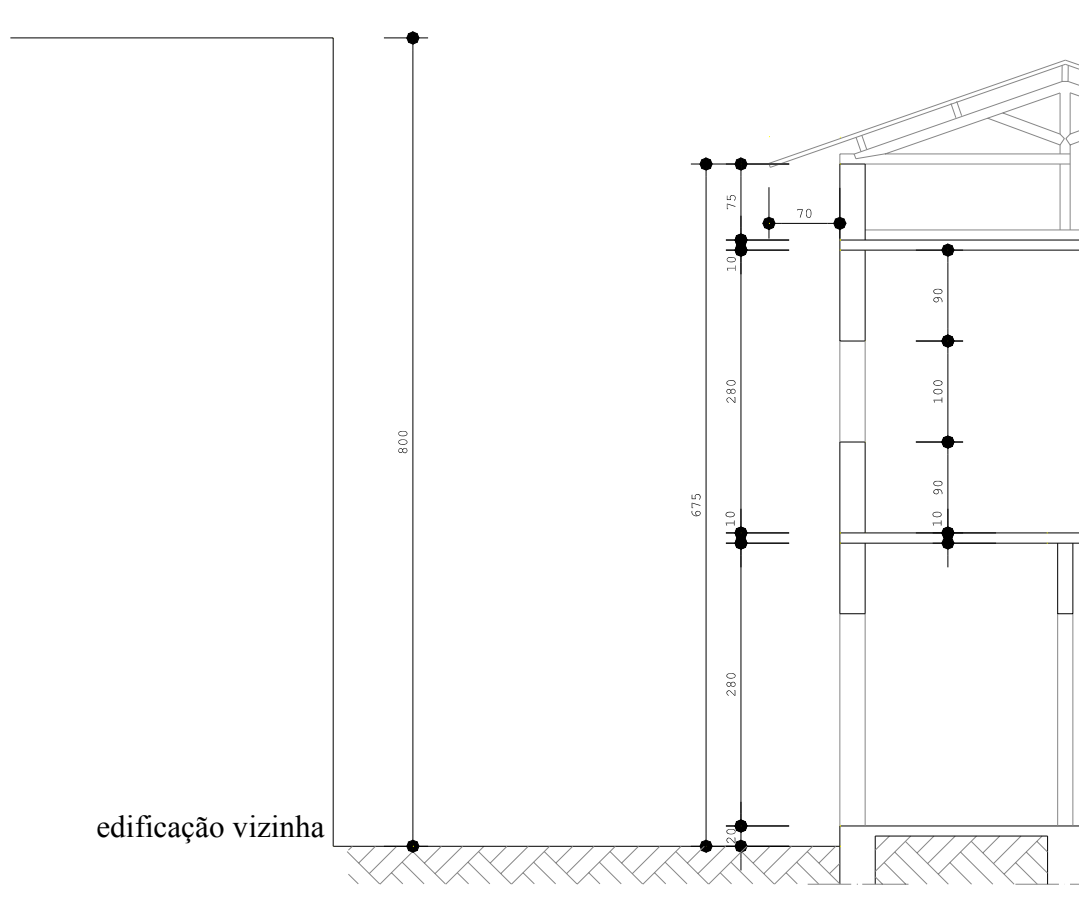
Sem escala

2) Dada a figura abaixo, desenhar a máscara de sombra da penúltima janela do piso superior. Explicar como a sombra incide durante o ano nesta janela que está orientada a 0° . Em caso de dúvida entre a fotografia e o desenho, considere os dados do desenho técnico.

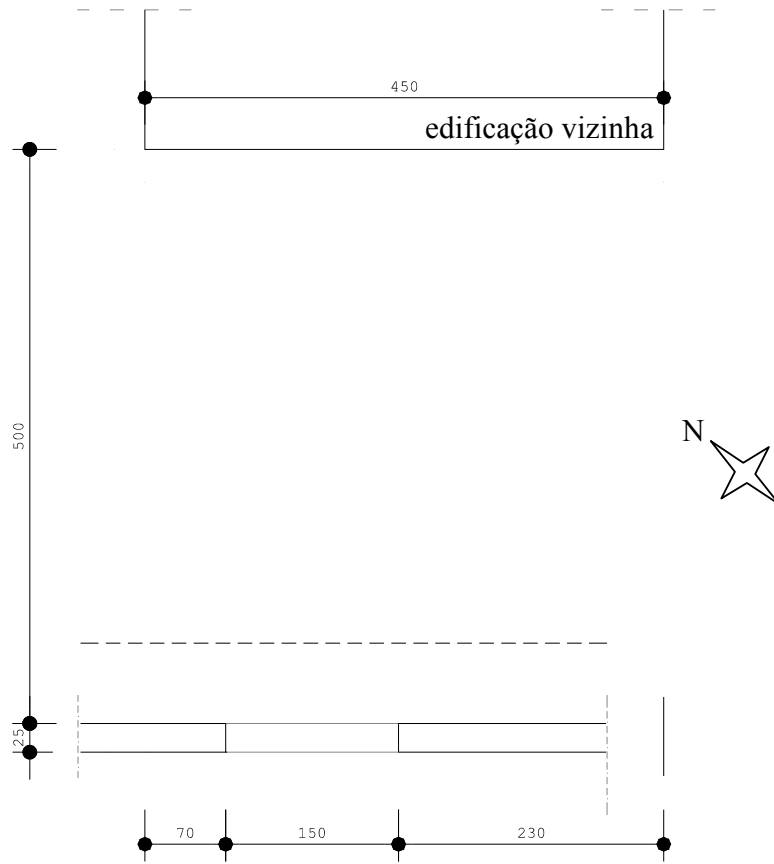


Sem escala

3) Desenhar a máscara de sombra da janela do piso superior, que está orientada a 290° .
Explicar o que ocorre nesta janela durante o ano, incluindo a influência da edificação vizinha na insolação e sombreamento da janela.

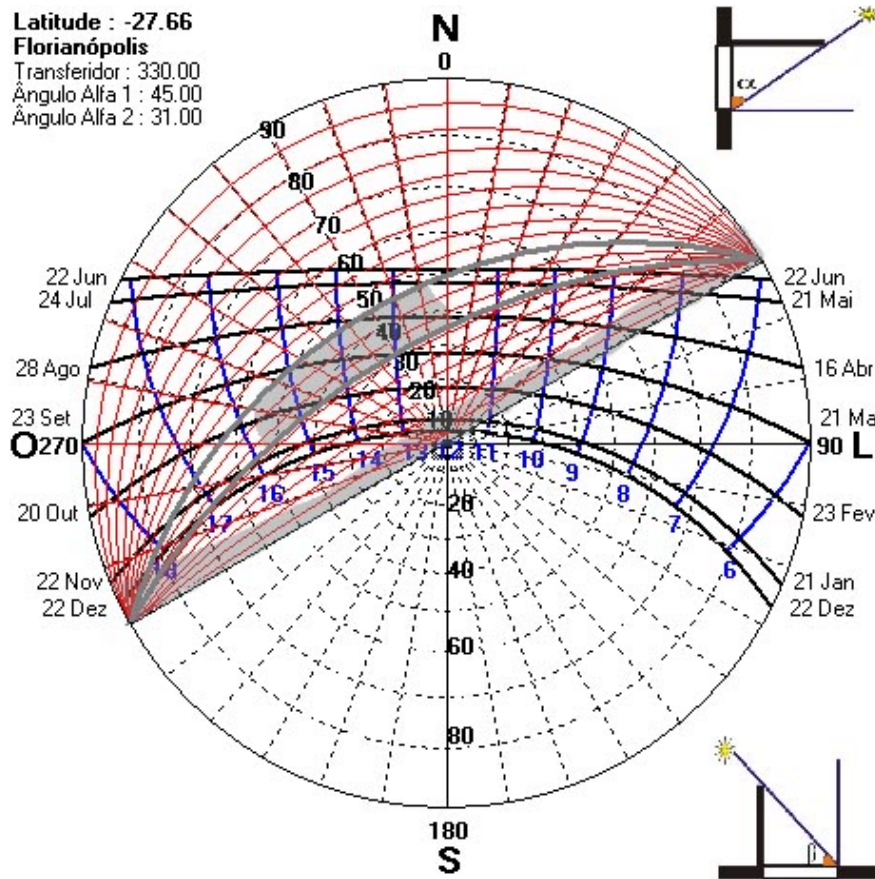


Corte - sem escala



Planta - sem escala

4) Dada a máscara abaixo, projetar uma proteção solar para uma janela de 200x140cm.



5) Projetar uma proteção solar para a janela de uma academia (150x100cm) orientada a sul, em Florianópolis.